



DRC 1E

Zuverlässiger Antrieb für Webschäfte

GROZ-BECKERT

Groz-Beckert KG

Parkweg 2, 72458 Albstadt, Deutschland

Telefon +49 7431 10-0, Telefax +49 7431 10-2777

contact-weaving@groz-beckert.com

www.groz-beckert.com

Das DRC 1E Antriebselement – entwickelt für alle gängigen Webschäfte von Groz-Beckert

Als Verbindungselement zwischen dem Webschaft und Unterzug sind Antriebselemente hohen Belastungen ausgesetzt. Deshalb hat Groz-Beckert den DRC 1E für den Dauereinsatz entwickelt.

Hochwertige und verschleißarme Materialien gewährleisten eine zuverlässige und lange Funktionsdauer bei geringem Wartungsaufwand.



DRC 1E Stollen



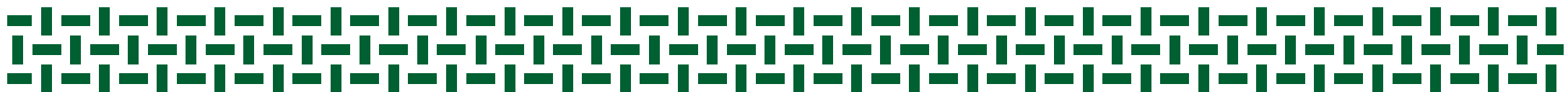
DRC 1E Lasche



DRC 1E Ausführung Bronze



DRC 1E Ausführung Composite



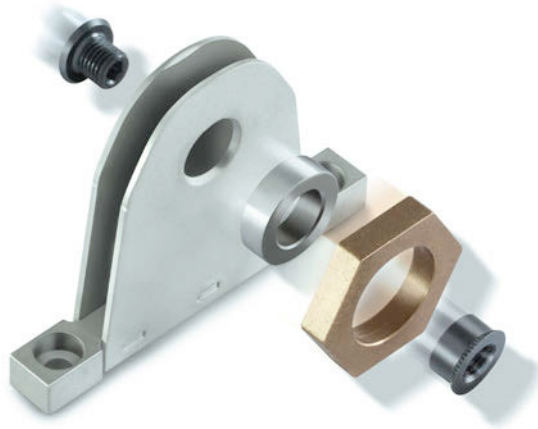
Die Besonderheit des DRC 1E

In der DRC 1E Ausführung ist der Sechskant des Antriebelements bei einem eventuellen Verschleiß durch eine Schraubverbindung einfach zu ersetzen. Ein kompletter Austausch der Antriebs Elemente oder der Seitenstütze ist nicht mehr notwendig.

Das DRC 1E Antriebselement – Bronze

Vorteile:

- Selbstschmierend
- Geringer Wartungsaufwand
- Hochwertiges Material
- Hohe Verschleißfestigkeit



DRC 1E Laschen und Stollen

Das DRC 1E Antriebselement – Composite

Vorteile:

- Höhere Verschleißfestigkeit
- Gute Lagereigenschaft
- Sehr gute Trockenlaufeigenschaft



DRC 1E Laschen und Stollen